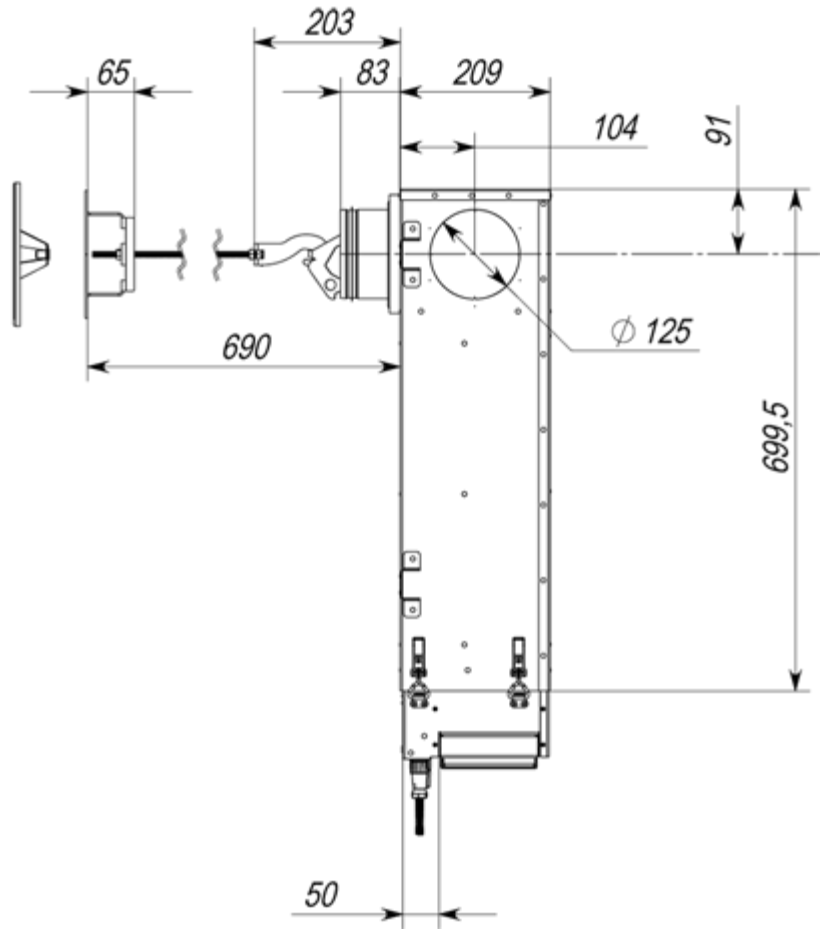
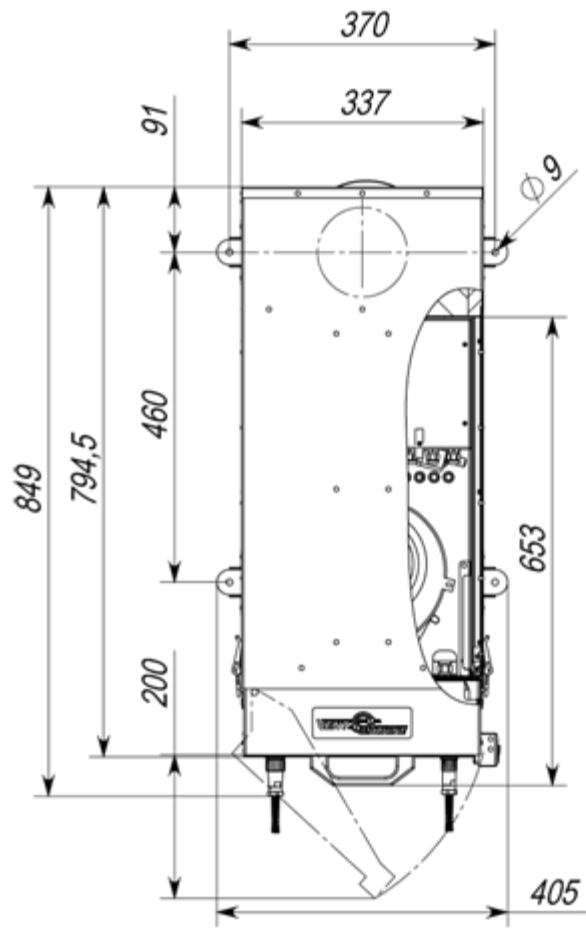


## ТЕХНИЧЕСКИЕ ДАННЫЕ

Скорость вращения вентилятора	1	2	3	4	5	6	7
Производительность, м³/час	45	70	110	140	180	210	230
Уровень шума на выходе из установки, dB	29	31	33	35	38	41	43
Мощность вентилятора, Вт	83						
Мощность нагревателя, кВт	2						
Напряжение питания, В / Гц	~220 / 50						
Кабель электропитания, мм²	3 × 1,5						
Кабель пульта управления	UTP 2 × 2 × 0.5 (две витые пары)						
Габаритные размеры, мм	849 × 405 × 209						
Вес, кг	19						
Класс защиты	IP 44						
Размещение	Наружное						
Степень очистки воздуха	Пылевой фильтр	EU9					
	Фотокаталитический фильтр	Разлагает на безвредные вещества: Аллергены, вирусы, запахи, токсичные органические соединения. Токсичные примеси с молекулярной массой более 40 атомных единиц					
	Адсорбционный фильтр	Фильтрационный угольный материал Poret Carbon					
Режим работы	Непрерывного действия						
Поддержание заданной температуры приточного воздуха, °С	В диапазоне +10...+30						
Условия эксплуатации:	Температура входного воздуха, °С	-26 / +50					

Габаритные размеры







## Встроенная система автоматики

Приточная установка V-STAT FKO комплектуется автоматикой Zentec  или GTC 

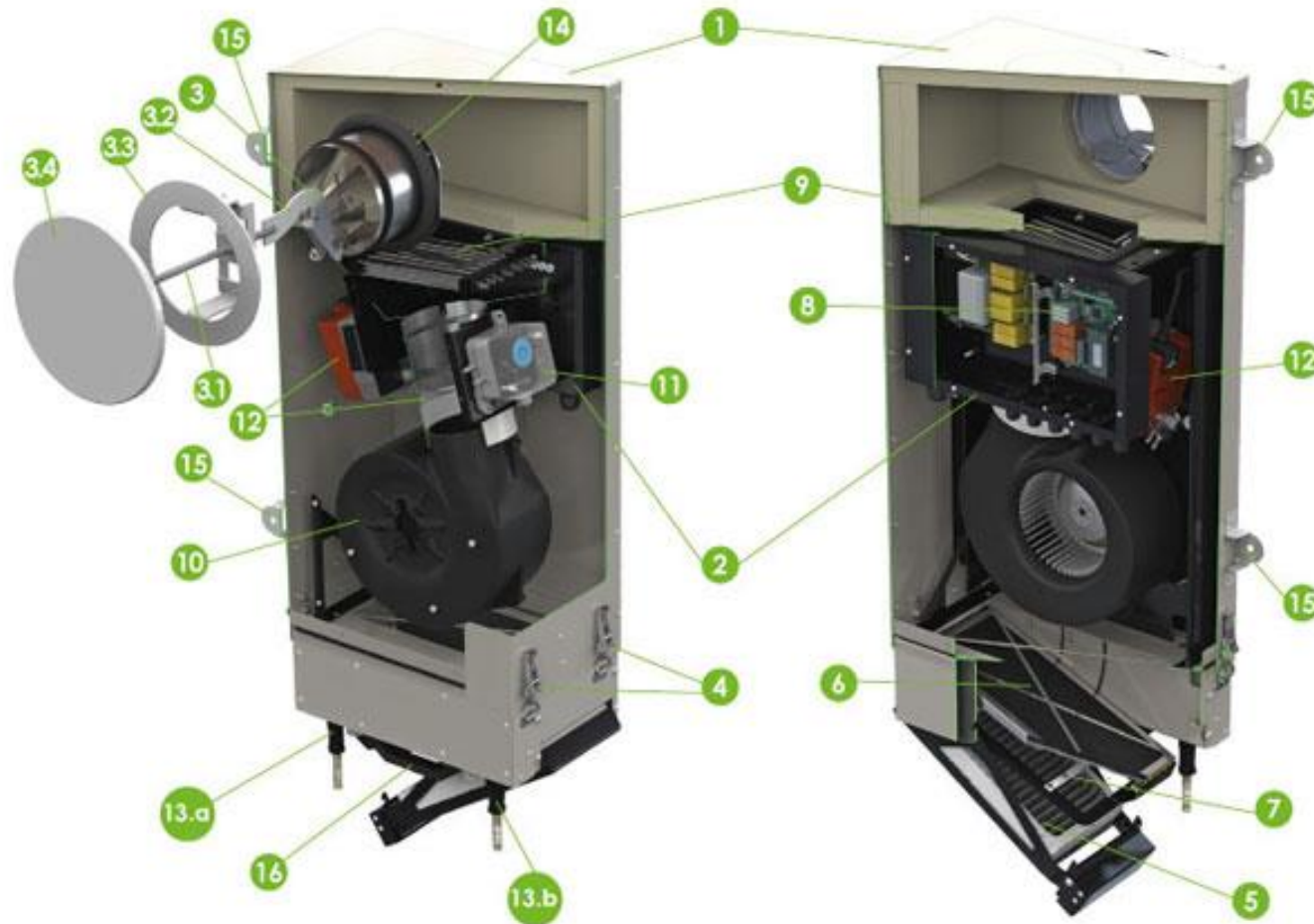
Тип автоматки	Zentec	GTC
<b>Пульт управления</b>		
Тип дисплея	Монохромный, 3.5"	Цветной, сенсорный, 3.5", 320x240
Пользовательское меню "настройки" (яркость экрана, звуки, включение/отключение функций, реакция системы на аварийные сигналы, настройка отображения графиков, язык интерфейса).	✘	✔
Язык интерфейса	Английский	Английский / Русский
<b>Основные функции автоматки</b>		
Переключение скоростей вентилятора	✔	✔
Автоматическое регулирование мощности электрокалорифера для нагрева воздуха до заданной температуры в диапазоне от +10°C до +30°C	✔	✔
Контроль загрязненности воздушного фильтра	✔	✔
Индикация температуры воздуха в помещении (по датчику пульта)	✔	✔
Защита от перегрева калорифера	✔	✔

Ступенчатое подключение нагревательных секций калорифера для уменьшения "бросков" тока в процессе терморегулирования	✓	✓
Контроль состояния датчиков на обрыв и короткое замыкание	✓	✓
<b>Подключение к системе "умный дом" *</b> по стандартному протоколу Modbus RTU	✗	✗
Таймер	✓ Суточный, до 9 однозначных (скорость или температура или вкл/выкл) команд	✓ Недельный, до 4-х многозначных (скорость, температура, вкл/выкл) команд в сутки
ИК-пульт дистанционного управления (опционально)	✗	✓
Автономное питание часов	✓ до 7 часов	✓
Отображение графика изменения температур в процессе функционирования установки	✗	✓
Функция "Северный старт" - последовательное увеличение скорости вентилятора от первой до заданной при включении установки. Актуальна при низких температурах входящего воздуха.	✗	✓
Функция "Понижение скорости". В холодное время года мощность калорифера может оказаться недостаточной для поддержания заданной температуры. В этом случае	✓	✓

<p>скорость вентилятора будет автоматически снижаться до тех пор, пока температура на выходе приточной установки не поднимется до заданной.</p>		
<p>Функция "Рестарт" - "Автоматический запуск системы". При сбое и восстановлении питания приточная установка начнет работать в том же режиме, в котором она находилась до отключения питания.</p>		
<p>Датчик наружного воздуха</p>		

\* - По вопросам подключения к системе "умный дом" (в т.ч. получение таблицы регистров) необходимо обращаться к производителю автоматики Zentec и GTC.

## КОМПЛЕКТАЦИЯ



1. Корпус установочный
2. Системный блок
3. Основное крепление установки
  - 3.1 Шпилька
  - 3.2 Тяга УПФ
  - 3.3 Фиксатор комнатный
  - 3.4 Диффузор
4. Замки-защелки 4 шт.
5. Пылевой фильтр EU9
6. Угльно-фотокаталитический фильтр
7. Ультрафиолетовые светодиоды
8. Управляющая автоматика ZenTec или GTC
9. Керамический нагреватель P.T.C (DBK, Германия)
10. Вентилятор центробежный (EBM-Papst, Германия)
11. Датчик засорённости фильтра (HKINSTRUMENTS, Финляндия)
12. Клапан воздушный с электроприводом (Belimo, Швейцария)
13. Герморазъёмы для подключения (а) пульта автоматик(б) питания
14. Муфта уплотнительная установочного корпуса
15. Проушины
16. Монтажная ручка
17. Пульт управления
  - а. GTC
  - б. Zentec



а. GTC

б. ZENTEC

КОМПЛЕКТ АВТОМАТИКИ	GTC	ZENTEC
Датчик наружного воздуха	да	нет

*Производительность*

